



知ると、
もっとおいしい。

特別展

和



日本の自然、
人々の知恵

Special Exhibition
WASHOKU

Nature and Culture in Japanese Cuisine
- More Delicious with More Knowledge -

食



2020.3.14^{Sat} - 6.14^{Sun} 国立科学博物館 (東京 上野公園)
National Museum of Nature and Science (Ueno Park, Tokyo)

開館時間：午前9時～午後5時（金曜日・土曜日は午後8時まで）※ただし、4月26日（日）・29日（水・祝）、5月3日（日・祝）～5日（火・祝）は午後8時まで、4月27日（月）・28日（火）・30日（木）、5月6日（水・休）は午後6時まで ※入場は各閉館時刻の30分前まで 休館日：月曜日、5月7日（木）・19日（火）※ただし、3月30日（月）、4月27日（月）、5月4日（月・祝）・18日（月）、6月8日（月）は開館 ※開館時間や休館日等は変更になる場合があります。公式サイト等でご確認ください。
主催：国立科学博物館、朝日新聞社、NHK、NHKプロモーション、文化庁、日本芸術文化振興会 後援：観光庁、農林水産省、内閣府知的財産戦略推進事務局、和食文化学会、和食文化国民会議
協賛：キッコーマン、JR東日本、大和証券、凸版印刷、日本コカ・コーラ、三井物産 特別協力：JAグループ、JF全漁連 制作協力：IMAGICA GROUP、P.I.C.S.
協力：クックパッド お問い合わせ：ハローダイヤル03-5777-8600/FAX03-5814-9898

<https://washoku2020.jp>

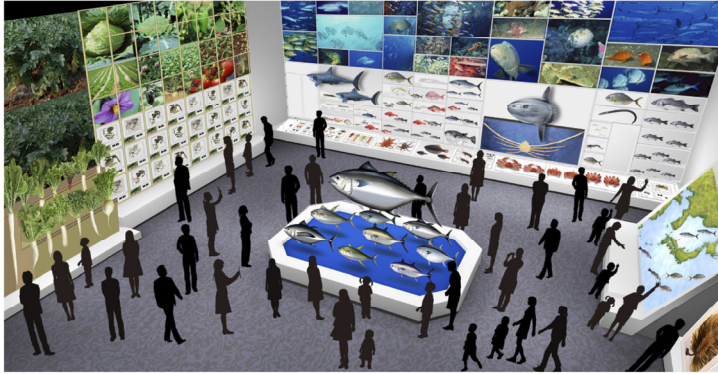
和食ってなに？

世界的にも近年ますます注目される「和食」。この豊かな食文化について、日本列島の自然がもたらした多様な食材、人々の知恵で作られた技術、古代からの歴史の変遷、最新の科学トピックスなど、様々な角度から迫ります。



見どころ 1 日本の自然が育む食材の多様性を体感!

250点以上の実物標本やリアルな模型などを集める展示室はまるで「体感する食材図鑑」。科学的な視点で身近な食材を解説します。



- 実は日本の野菜のほとんどが外国原産。おどろきの渡来史とは？
- マグロの仲間8種すべてが勢ぞろい！実物大模型で大きさや形を比べてみよう！
- 和食を支えるスーパー技術、発酵。その仕組みや食品作りを紹介。

見どころ 2 現代につながる“おいしい歴史”をめぐる!

単弥呼から織田信長、サザエさんの食卓まで。料理の再現模型や歴史資料などを通して、和食の歴史とその背景にある人々の知恵や技術の発展などを紹介します。



- 1.江戸の町にならぶ屋台を再現。江戸っ子に愛されたファストフードとは？背景画像「東都名所高輪二十六夜待遊園之図」(部分) 東京都江戸東京博物館蔵
- 2.織田信長が徳川家康をもてなした本膳料理の再現。奥村彪生監修 御食国若狭おぼま食文化館蔵
- 3.漫画「サザエさん」を切り口に、昭和の台所や戦後の食卓を紹介。©長谷川町子美術館 1956(昭和31)年6月13日朝日新聞掲載

見どころ 3 未来の和食って、どうなるの？

貴重な食料資源の確保、宇宙生活を目指した研究開発など、最新テクノロジーを通じて和食の未来を展望します。



©Space Food X

見どころ 4 映像で楽しむ和食

繊細な技法や四季の表現といった和食の魅力を大画面の美しい映像で紹介。触れて楽しむデジタルアートにも注目です。



※画像はイメージです。実際の展示内容は変更になる場合があります。

チケット情報	入場料	当日券	前売券
一般・大学生		1,700円	1,500円
小・中・高校生		600円	500円

●「平日アフター3券」※会場で平日(土・日・祝休日を除く)午後3時以降販売かつ当日入場限定。一般・大学生1,500円、小・中・高校生500円 ●「小・中・高校生グループ券」※会場で当日販売。小・中・高校生2名以上同時入場限定。1名につき500円 ●通常前売券の販売は、2020年2月14日(金)～3月13日(金)まで。●未就学児は無料。障害者手帳をお持ちの方とその介護者1名は無料。●本展を観覧された方は同日に限り常設展(地球館・日本館)もご覧いただけます。●本展では金曜・土曜限定ペア得ナイト券は販売いたしません。●チケットの払い戻し、再発行はいたしません。●販売場所ほか詳細は展覧会公式サイトをご確認ください。●価格はすべて税込。

特別前売券

1 オリジナルふきんセット券 1,700円

吸水性・速乾性に優れた蚊帳生地にも本展オリジナルのイラストをあしらったふきん(和道具・茜色)とのセット券です。
[プリント面:綿100%、中・裏:レーヨン100%、約30×30cm]
※色違い(常盤緑)を会場内特設ショップでも販売予定。



1,000
セット限定

3 まるで大トロ!セット券 4,000円

つまんで食べる瞬間を超リアルに再現した「つまみ寿司(大トロ)の食品サンプル」のセット券です。
[約8×8×8cm]
※本品は食べられません。※職人による手作りのため、多少の個体差があります。



50
セット限定

※①②のグッズ単品はセット券に残数が生じた場合のみ会場内特設ショップでも販売予定。※③は会場内特設ショップでも販売予定。※各グッズは、本展会期中の開催日・開催時間内に限り、会場内特設ショップで引き換えます。※写真はいずれもイメージです。

2 麺タオセット券 2,700円



1,000
セット限定

いただきます～、と麺をお箸で持ち上げた様子を楽しめる「麺タオ(天ぷらそば)」とのセット券です。
[綿100%、約81×24cm]

4 ペアチケット 2,800円

※一般・大学生2名が別々にご覧いただくことも、1名で2回ご覧いただくこともできます。

5 おとな子どもペアチケット 1,800円

※一般・大学生1名と小・中・高校生1名が別々にご覧いただくこともできます。

6 上野・和の3展セット券 3,800円

本展と、東京国立博物館で開催する特別展「法隆寺金堂壁画と百済観音」(2020年3月13日～5月10日)、特別展「きものKIMONO」(2020年4月14日～6月7日)の3展の入場券が1枚ずつセットになっています。各展の前売券(一般)合計額より300円、当日券(一般)合計額より800円お得です。

販売期間

- ①②③ 2020年1月15日(水)～2020年3月13日(金) ※売り切れ次第販売終了。
④⑤ 2020年1月15日(水)～2020年2月13日(木) ⑥ 2020年1月15日(水)～2020年3月12日(木)



音声ガイドナビゲーターは俳優・谷原章介さん!

日頃から台所に立ち、家族のために料理をふるまう谷原章介さんが展覧会を楽しくナビゲートします。和食をもっと楽しめるようになること間違いなしの音声ガイドです!

貸出料金1台560円

国立科学博物館(東京上野公園)

〒110-8718 東京都台東区上野公園 7-20

【国立科学博物館サイト】<https://www.kahaku.go.jp/>



アクセス:JR「上野駅」(公園口)から徒歩5分/東京メトロ銀座線・日比谷線「上野駅」(7番出口)から徒歩10分/京成線「京成上野駅」(正面口)から徒歩10分 ※敷地内に駐車場および駐輪場はございません。



テーマはズバリ、「人類の進化から探る“理想の食”」。番組ではTOKIOのメンバーが、時に自ら現場に繰り出して、知られざる食の世界を体感!人類と食の進化を知るからこそ見えてくる、「あなたを本当に健康で幸せにする食のカタチ」とは?

【放送予定 NHK総合テレビ】

- 2019年11月24日(日)第1集「ご飯」
- 2019年12月15日(日)第2集「塩」
- 2020年1月12日(日)第3集「脂」
- 2020年2月2日(日)第4集「酒」
- 2020年3月放送 第5集「美食」

※放送予定・タイトルは変更になる場合があります。